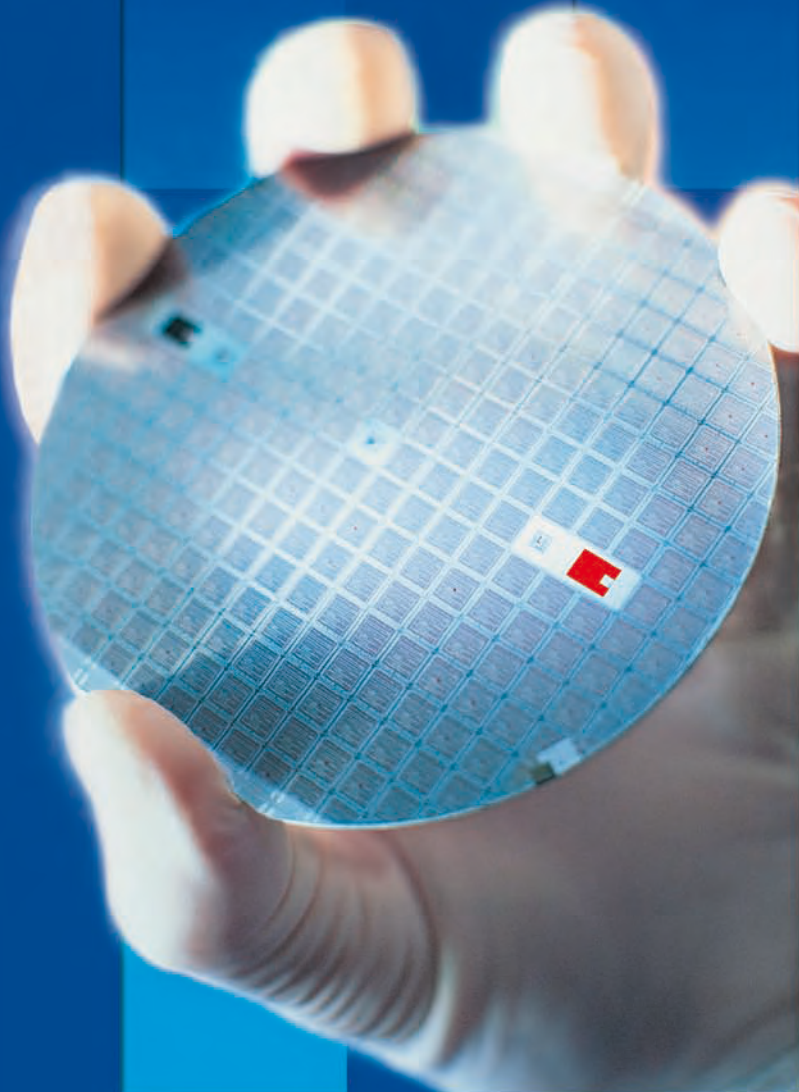




best in technical **performance**



Reinraumtechnik für die
Mikroelektronikindustrie



Reinraum-Kompetenz für die Mikroelektronik

Imtech ist Deutschlands führender Anlagenbauer und Dienstleister in der Technischen Gebäudeausrüstung mit über 4.000 Mitarbeitern an mehr als 60 Standorten. Auf diesem starken Fundament realisiert das Imtech-Kompetenzzentrum Reinraumtechnik seit mehr als 30 Jahren weltweit innovative Reinraumlösungen für den anspruchsvollen Markt der Mikroelektronik. Als Generalunternehmer übernimmt **Imtech** die Planung und Realisierung kompletter Produktionsstätten.

Hightech für die saubersten Orte der Welt

Imtech

ist der Spezialist für komplette Neuanlagen, individuelle Einzelkomponenten und effektive Umbauten. Als großer technischer Gebäudeausrüster sind wir in der Lage, vollständige Reinräume inklusive peripherer Infrastruktur zu konzipieren und zu realisieren. Dazu gehören neben der Reinraum- und Medientechnik die elektrotechnische Infrastruktur, Wärme- und Kältetechnik, Automation und Leittechnik sowie Brandschutz und Überwachungsanlagen. In theoretischer und praktischer Forschungsarbeit entwickelt **Imtech** kontinuierlich neue Produkte, Anwendungen und Problemlösungen. Dazu zählen die ROMTEC CRA Reinraumschleuse, die ROM Reinraumdecke und die ROM Filter Fan Unit.



Kundenvorteile

- Kostensicherheit durch garantierten Maximalpreis (GMP)
- maßgeschneiderte und innovative Lösungen dank eigener Forschung und Entwicklung
- flexible Erweiterbarkeit durch modularen Anlagenbau
- schnelle Verfügbarkeit Ihrer Produktionsstätte durch kurze Realisierungszeiten
- optimierte Invest- und Betriebskosten durch minimale Schnittstellen sowie exakte Abstimmung der einzelnen Gewerke
- Einsparung von Ressourcen bei Life-Cycle-Management über Imtech
- durch unsere aktive Mitarbeit in nationalen und internationalen Normenausschüssen sind wir immer auf dem aktuellen Stand der gültigen Normen (DIN, ISO, VDI)



Ganzheitliche Lösungen

Imtech versteht sich als verantwortlicher Partner seiner Kunden. Wir begleiten Sie über den gesamten Lebenszyklus Ihrer Anlage – von der Beratung und Planung über die Umsetzung bis zum Betrieb.

Beratung und Konzeption

Reinraumanlagen müssen weitblickend und flexibel konzipiert werden. **Imtech** berücksichtigt von Anfang an sowohl den Lebenszyklus der Investition als auch die Dynamik der Märkte, in denen Ihr Unternehmen agiert. Auf der Basis ausführlicher Gespräche erarbeitet **Imtech** detaillierte Konzepte, die Weiterentwicklungen ermöglichen. Dazu zählt die Spezifizierung der Anforderungen und Einbeziehung der Normen und Richtlinien. Wir strukturieren die Personal- und Materialflüsse, erstellen Machbarkeitsstudien und Wirtschaftlichkeitsanalysen. Außerdem bieten wir Auditierung und Logistik, Energie-, Strömungs- und Anlagensimulation sowie Entwicklung und Optimierung von Prozessen.

Planung und Umsetzung

Bereits bei der Planung arbeitet **Imtech** eng mit Ihnen zusammen. So kommen wir zu effizienten Strategien, die Bau- und Betriebskosten minimieren. Bei der ganzheitlichen Projektplanung ist es uns wichtig, die Anlage optimal an Ihre Bedürfnisse anzupassen. Das macht sie praktikabel und benutzerfreundlich. Die integrierte Planung umfasst die Projektierung inklusive Terminsicherung und Angebot eines garantierten Maximalpreises (GMP). Bei der Ausführung bietet **Imtech** ein professionelles Projektmanagement. Damit sichern wir Ihr Budget und minimieren die Bauzeit.



Abnahme, Betrieb und Service

Imtech kennt die Anforderungen und Rahmenbedingungen in der Mikroelektronikindustrie genau. Wir bieten Ihnen zum Beispiel Schulungen, Kundendienst, Service und Facility-Management, damit Ihre Anlage sicher betrieben wird und Sie sich auf Ihr Kerngeschäft konzentrieren können.

Weitere Informationen zu Reinraum- und Medientechnik von **Imtech** finden Sie in folgenden Spezialbroschüren:

- Reinraumtechnik für die pharmazeutische und biotechnologische Industrie
- ROMTEC CRA Reinraumschleusen
- ROM Reinraumdecken
- ROM Filter Fan Units

Wir sind stolz auf unsere Kunden

- Alcatel SEL, Stuttgart
- Aselsan Military Electronic Industries, Ankara
- Facility Service GmbH, Heilbronn
- FCM Freiburger Compound Materials, Freiberg
- IHP, Frankfurt/Oder
- Infineon, Dresden
- IXYS Semiconductor, Berlin
- Philips Semiconductors, Nijmegen
- RENESAS Semiconductor, Landshut
- Robert Bosch, Stuttgart
- RWTH, Aachen
- Siltronic AG, Freiberg und Burghausen



Imtech



**IMTECH KOMPETENZZENTRUM
REINRAUMTECHNIK**

Imtech Deutschland GmbH & Co. KG

Motorstraße 62 | 70499 Stuttgart
Tel. +49 711 1393 322 | Fax +49 711 1393 108
cleanroom@imtech.de

best in technical **performance**



**IMTECH DEUTSCHLAND
IN 6 REGIONEN FÜR SIE VOR ORT:**

Region NORD

Hauptniederlassung Imtech HAMBURG
Hammer Str. 32 | Imtech-Haus | 22041 Hamburg
Tel. +49 40 6949 0 | Fax +49 40 6949 1616
regionnord@imtech.de

Region OST

Hauptniederlassung Imtech BERLIN
Mittelbuschweg 20 | 12055 Berlin
Tel. +49 30 68375 0 | Fax +49 30 6851009
regionost@imtech.de

Region WEST

Hauptniederlassung Imtech DÜSSELDORF
Grafenberger Allee 337 b | 40235 Düsseldorf
Tel. +49 211 3383 0 | Fax +49 211 3383 555
regionwest@imtech.de

Region MITTE

Hauptniederlassung Imtech FRANKFURT
Berner Straße 107 | 60437 Frankfurt/Main
Tel. +49 69 50002 0 | Fax +49 69 50002 222
regionmitte@imtech.de

Region SÜD-OST

Hauptniederlassung Imtech MÜNCHEN
Behringstraße 7 | 82152 Planegg
Tel. +49 89 85690 0 | Fax +49 89 85690 111
regionsuedost@imtech.de

Region SÜD-WEST

Hauptniederlassung Imtech STUTTGART
Motorstraße 62 | 70499 Stuttgart
Tel. +49 711 1393 00 | Fax +49 711 1393 455
regionsuedwest@imtech.de



Imtech Deutschland GmbH & Co. KG
Hammer Str. 32 | Imtech-Haus | 22041 Hamburg
Tel. +49 40 6949 0 | www.imtech.de