

# RDE Reinraumdecke



## Reinraumtechnik für höchste Ansprüche

Imtech bietet sowohl komplette Reinraumlösungen als auch modulare Komponenten. Ein Ergebnis eigener intensiver Forschung und Entwicklung sowie jahrzehntelanger Erfahrung ist die RDE Reinraumdecke. Sie erfüllt höchste Ansprüche hinsichtlich Qualität, Flexibilität und Wirtschaftlichkeit.

### Reinheitsklassen

Der Reinheitsgrad der Luft im Reinraum hängt unter anderem von der Qualität der Decke ab. Die RDE Reinraumdecke ist geeignet für alle Reinheitsklassen gemäß DIN EN ISO 14644.

### Modulares System

Die RDE Reinraumdecke besteht aus stranggepressten Aluminiumprofilen, die modular zu einem stabilen Tragrahmensystem verbunden werden. Höchstmögliche Fertigungsgenauigkeit und sorgfältige Montage gewährleisten die Einhaltung der Garantiewerte.

### Vorteile

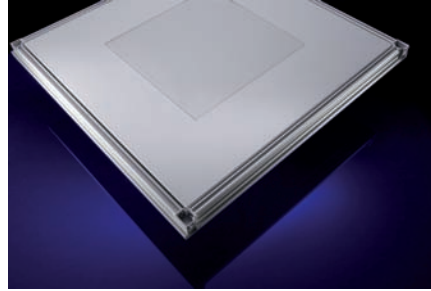
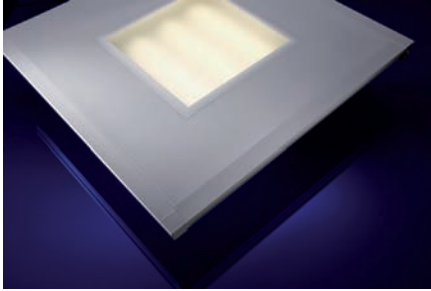
- Variable Aufhängesysteme: Jede Position innerhalb des Rasters ist möglich.
- Vielseitigkeit: Das Grundprofil nimmt gleichzeitig Kabel und Reinraumleuchten auf.
- Flexibilität: Durchführungen von Medien und Sprinklern sind in jeder Lage des Rasters möglich.

Ausführung der Profile wahlweise eloxiert oder pulverbeschichtet. Mit profilintegrierter Leuchte lässt sich eine ebene Deckenuntersicht realisieren. Bei doppelschaligen Deckenkassetten entsteht eine ebene, begehbare Deckenoberfläche. Das gesamte Layout lässt sich nachträglich an jeden Produktionsprozess und jede Reinheitsforderung anpassen.

### Einsatzgebiete

Die RDE Reinraumdecke ist für alle Anwendungsbereiche und innovativen Technologien in der Reinraumtechnik geeignet. Hauptsächlich sind dies:

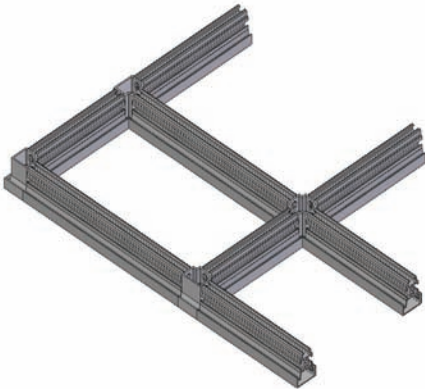
- Halbleiterindustrie
- Mikroelektronik
- Mikrosystemindustrie
- Feinwerktechnik
- Lebensmittelindustrie
- Optik
- Pharmazie
- Medizin
- Steriltechnik
- Biotechnologie
- Chemie



## Bauweise

Die einzelnen Profile werden mit einem Verbindungsknoten aus Aluminiumdruckguss zu einem flexiblen Rahmensystem montiert. Das Knotensystem ist speziell geeignet für Großflächen-Reinräume. Durch die Verbindungsknoten lassen sich problemlos Kabel, Medien und Sprinkler führen.

### Flexibles Rahmensystem mit Verbindungsknoten aus Aluminium



## Technische Daten

Das Modulraster baut auf einer Standardeinheit von 300 mm auf, zum Beispiel in den Abmessungen

600 x 600

600 x 1.200

900 x 1.200

1.200 x 1.200

Davon abweichende Raster sind auf Wunsch jederzeit lieferbar.

## Ein- und Anbaumöglichkeiten

Das RDE Reinraum-Deckensystem ist besonders anpassungsfähig. Es lässt sich problemlos erweitern, durch:

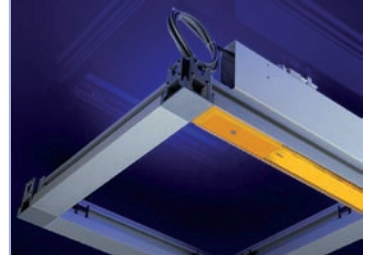
- HOSCH-Filter
- Deckeneinbauleuchten
- Profileinbauleuchten
- Aufbauleuchten
- einschalige, zweischalige und begehbare Blindelemente
- Schwebstofffilter-Drallauslässe
- Filter Fan Units
- Luftleitschürzen aus PVC, Plexiglas oder Makrolon
- Reinraum-Trennwandsysteme
- Sprinkler
- Transportsysteme

links:

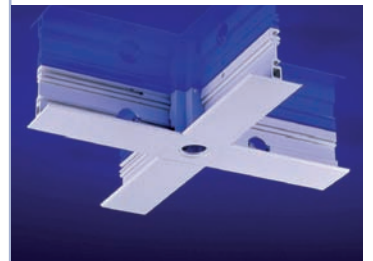
Deckenfeld Imtech Reinraumdecke RDE mit flächenbündiger Einbauleuchte (reinraumseitig)

rechts:

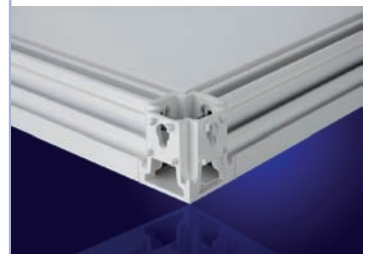
Deckenfeld Imtech Reinraumdecke RDE mit Einbauleuchte (begehbare Oberseite)



RDE Deckenprofil mit integrierter Beleuchtung, flächenbündig zum Reinraum



T-Profil-Decke mit Sprinklerdurchführung



RDE Deckenprofil mit Verbindungsknoten

Imtech Deutschland GmbH & Co. KG

Region Süd-West

Motorstraße 62

70499 Stuttgart

Germany

Tel. +49 711 1393 00

Fax +49 711 1393 108

cleanroom@imtech.de

www.imtech.de

